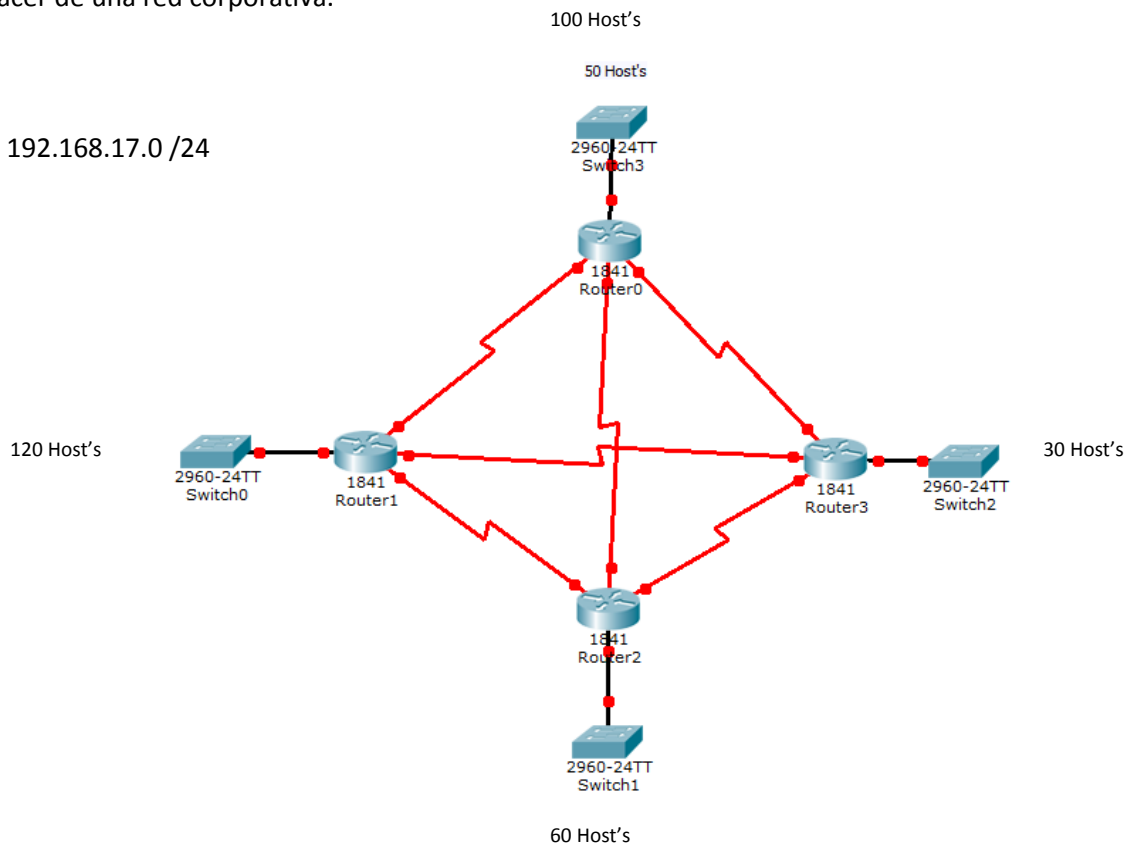


# Proyecto Individual de Redes de Datos

M.C. Ma. Jaquelina López Barrientos

Objetivo: Elaborar el esquema de direccionamiento, encaminamiento estático y dinámico, y la simulación en Cisco Packet Tracer de una red corporativa.

Network: 192.168.17.0 /24



En el escenario se muestra el diagrama con los requerimientos de la red corporativa.

- Realice el esquema de direccionamiento VLSM, identificando para cada subred: IP de segmento de red, IP de broadcast, rango de IP útiles, máscara de subred.
- Realice la elección de los dispositivos de interconexión y medios de transmisión.
- Realice las conexiones físicas pertinentes.
- Implemente seguridad en los routers configurando las contraseñas de acceso: acceso al modo privilegiado, consola, VTY. También coloque nombre a cada dispositivo y el mensaje de día.
- Configure las interfaces de los dispositivos con los parámetros de red.
- Configure al menos una computadora de cada LAN con los parámetros de red correspondiente.
- Guarde todas las configuraciones realizadas y cree dos copias de simulación:
  - La primera copia guárdela con el nombre de RedCorporativa\_Estatico.pkt, en la cual debe llevar a cabo la configuración del protocolo de encaminamiento estático.
  - La segunda copia guárdela con el nombre de RedCorporativa\_Dinamico.pkt, en la cual debe llevar a cabo la configuración del protocolo de encaminamiento dinámico.
  - Verifique el funcionamiento de los protocolos de encaminamiento, así como las configuraciones solicitadas. (Probando con el comando ping, se deben mostrar las tablas de enrutamiento construidas y el archivo de config-startup)

**Nota:** El esquema de direccionamiento, el análisis de verificación de funcionamiento de los protocolos de encaminamiento y las conclusiones de forma individual, deberán ser plasmadas en un documento en formato PDF. El documento en PDF y la simulación en Packet Tracer deberán ser entregados en un CD.